

中華民國115年度

新北市總預算案

新北市政府教育局主管

新北市地方教育發展基金
新北市貢寮區澳底國民小學

附屬單位預算之分預算
(非營業部分)

新北市貢寮區澳底國民小學編

新北市貢寮區澳底國民小學
新北市地方教育發展基金
目 次
中 華 民 國 115 年 度

| | | | | | |
|------------------------|---|----|---|----|---|
| 一、業務計畫及預算說明..... | 第 | 1 | - | 4 | 頁 |
| 二、預算主要表 | | | | | |
| 1、基金來源、用途及餘絀預計表..... | 第 | 5 | - | 5 | 頁 |
| 2、基金來源、用途及餘絀預計表說明..... | 第 | 6 | - | 6 | 頁 |
| 3、現金流量預計表..... | 第 | 7 | - | 7 | 頁 |
| 三、預算明細表 | | | | | |
| 1、基金來源明細表..... | 第 | 8 | - | 8 | 頁 |
| 2、基金用途明細表..... | 第 | 9 | - | 12 | 頁 |
| 四、預算附表 | | | | | |
| 單位(或計畫)成本分析表..... | 第 | 13 | - | 13 | 頁 |
| 五、預算參考表 | | | | | |
| 1、5年來主要業務計畫分析表..... | 第 | 14 | - | 14 | 頁 |
| 2、員工人數彙計表..... | 第 | 15 | - | 15 | 頁 |
| 3、用人費用彙計表-依人員別..... | 第 | 16 | - | 17 | 頁 |
| 4、用人費用彙計表-依用途別..... | 第 | 18 | - | 19 | 頁 |
| 5、各項費用彙計表..... | 第 | 20 | - | 23 | 頁 |
| 六、附 錄 | | | | | |
| 1、預計平衡表..... | 第 | 24 | - | 24 | 頁 |
| 2、資本資產明細表..... | 第 | 25 | - | 25 | 頁 |

新北市貢寮區澳底國民小學

新北市地方教育發展基金

業務計畫及預算說明

中華民國 115 年度

壹、基金概況

一、設立宗旨及願景

- (一)本校依據「國民教育法」之規定辦理，以養成德、智、體、群、美五育均衡發展之健全國民為宗旨。
- (二)本校自 99 年度起依教育經費編列與管理法第 13 條規定設置「新北市地方教育發展基金」，以促進教育健全發展，提昇教育經費運用績效。

二、施政重點

- (一)培育五育兼備，多元性向發展之健全國民。
- (二)加強生活教育，引導人生正確價值方向和行為態度。
- (三)陶冶並平衡身心發展，促進並調和群己關係。
- (四)形塑優質化校園，發揮境教潛移默化功效。

三、組織概況

本校設置校長 1 人，綜理全校校務，下設教導處、總務處、輔導室、附設幼兒園、人事室及會計室等單位，員額編制教師 19 人、教保員 2 人、職員 3 人、工友 1 人、廚工 1 人，共計 27 人。

四、基金歸類及屬性

本基金係預算法第 4 條第 1 項第 2 款所定，特定收入來源，供特殊用途之特別收入基金，並編製附屬單位預算。

貳、業務計畫

單位：新臺幣千元

一、基金來源

| 來源別 | 本年度預算數 | 實施內容 |
|--------|--------|----------------------|
| 財產收入 | 15 | 利息收入 1 萬 5 千元。 |
| 政府撥入收入 | 31,053 | 公庫撥款收入 3,105 萬 3 千元。 |
| 規費收入 | 15 | 使用規費收入 1 萬 5 千元。 |
| 教學收入 | 711 | 學雜費收入 71 萬 1 千元。 |

二、基金用途

| 業務計畫 | 本年度預算數 | 實施內容 |
|-----------|--------|---|
| 國民教育業務計畫 | 31,644 | 本年度預算編列 3,164 萬 4 千元，計有普通班 6 班、特教班 0.5 班、附設幼兒園 3 班，合計 9.5 班，學生人數 171 人；本計畫擬新購各科教學設備，充實各科教材，以提高教學效能，革新教學方法；辦理場地開放、藝文競賽、數位教學、科學推廣、學生輔導等項目，以期透過各項活動，強健學生身心體魄，增進學生生活智慧；配合校務推動行政處室支援工作，進而增進運作效能。 |
| 建築及設備業務計畫 | 150 | 本年度預算編列 15 萬元，計有其他設備 15 萬元，辦理充實各項教學、辦公設備及學校館藏圖書。 |

參、預算概要

一、基金來源及用途之預計

(一)本年度基金來源 3,179 萬 4 千元，較上年度預算數 3,386 萬元，減少 206 萬 6 千元，約 6.10%，主要係市庫撥款收入減少所致。

(二)本年度基金用途 3,179 萬 4 千元，較上年度預算數 3,386 萬元，減少 206 萬 6 千元，約 6.10%，主要係用人費用減少所致。

二、基金餘絀之預計

本年度基金來源及用途相抵後，本年度賸餘為 0。

三、補辦預算事項：無。

肆、以前年度計畫實施成果概述

一、前(113)年度計畫實施成果概述：基金來源決算數 3,392 萬 3,991 元，基金用途決算數 3,324 萬 150 元，賸餘數 68 萬 3,841 元。

二、上年度已過期間(114 年 1 月 1 日至 6 月 30 日止)計畫實施成果概述：

(一)基金來源部分：財產收入 1 萬 223 元、政府撥入收入 2,760 萬 6,291 元、規費收入 1 萬 800 元、教學收入 31 萬 6,000 元、其他收入 5 萬 9,119 元。

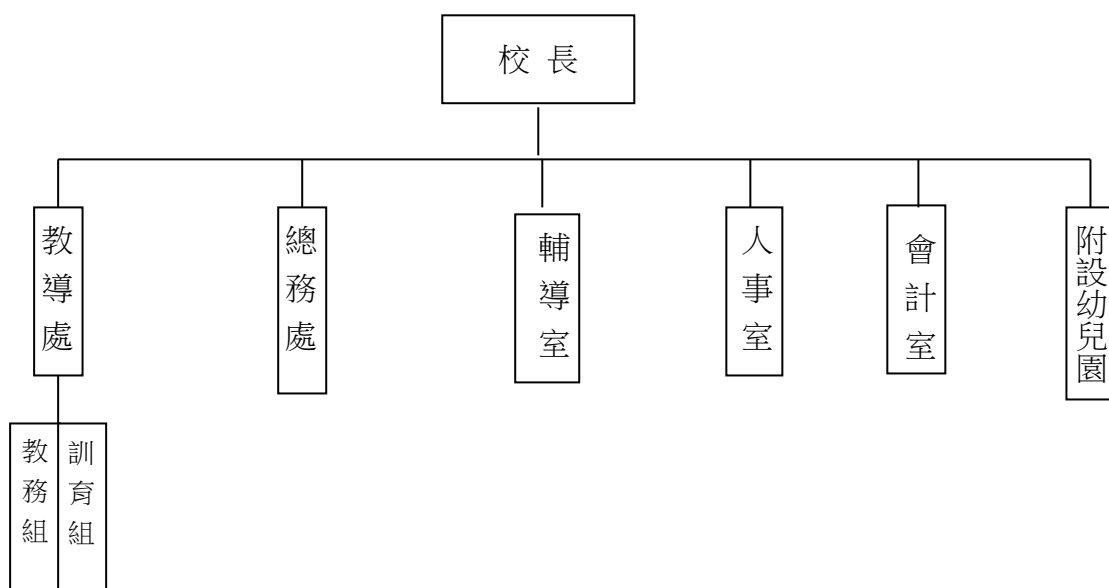
(二)基金用途部分：國民教育業務計畫 1,924 萬 5,430 元、建築及設備業務計畫 2 萬 6,000 元。

(三)總計 114 年上半年賸餘數 873 萬 1,003 元。

伍、組織系統圖

新北市貢寮區澳底國民小學

組織系統圖



| 員額編制表 | | | | | | | | | | | | | | | | | | | | | | |
|-------|-------|----|-----|--------|------|----|--------|-----|-------|--------|-------|-------|-------|--------|-----|------|----|----|----|--------|----|----|
| 教育人員 | | | | | 公務人員 | | | | | | | | | | | 技工工友 | | | | 編制員額總計 | | |
| 總班級數 | 總教師人數 | 校長 | 教保員 | 專任運動教練 | 組長 | 幹事 | 護理師或護士 | 營養師 | 主任(人) | 助理員(人) | 書記(人) | 人事管理員 | 主任(會) | 佐理員(會) | 會計員 | 留用人員 | 合計 | 技工 | 工友 | | 廚工 | 合計 |
| 9.5 | 19 | 1 | 2 | | | 1 | 1 | | | | | (1) | | | 1 | | 3 | | 1 | 1 | 2 | 27 |

新北市貢寮區澳底國民小學
 新北市地方教育發展基金
基金來源、用途及餘絀預計表
 中華民國115年度

單位：新臺幣千元

| 前年度決算數 | 項 目 | 本年度預算數 | 上年度預算數 | 比較增減(-) |
|--------|------------|--------|--------|---------|
| 33,924 | 基金來源 | 31,794 | 33,860 | -2,066 |
| 115 | 徵收及依法分配收入 | 0 | 0 | 0 |
| 115 | 徵收收入 | 0 | 0 | 0 |
| 115 | 違規罰款收入 | 0 | 0 | 0 |
| 20 | 勞務收入 | 0 | 0 | 0 |
| 20 | 服務收入 | 0 | 0 | 0 |
| 39 | 財產收入 | 15 | 1 | 14 |
| 11 | 財產處分收入 | 0 | 0 | 0 |
| 28 | 利息收入 | 15 | 1 | 14 |
| 32,818 | 政府撥入收入 | 31,053 | 33,160 | -2,107 |
| 32,818 | 公庫撥款收入 | 31,053 | 33,160 | -2,107 |
| 0 | 規費收入 | 15 | 50 | -35 |
| 0 | 使用規費收入 | 15 | 50 | -35 |
| 621 | 教學收入 | 711 | 569 | 142 |
| 621 | 學雜費收入 | 711 | 569 | 142 |
| 312 | 其他收入 | 0 | 80 | -80 |
| 312 | 雜項收入 | 0 | 80 | -80 |
| 33,240 | 基金用途 | 31,794 | 33,860 | -2,066 |
| 33,090 | 國民教育計畫 | 31,644 | 33,710 | -2,066 |
| 33,090 | 國民小學教育 | 31,644 | 33,710 | -2,066 |
| 150 | 建築及設備計畫 | 150 | 150 | 0 |
| 40 | 營建及修建工程 | 0 | 0 | 0 |
| 110 | 其他設備 | 150 | 150 | 0 |
| 684 | 本期賸餘 (短絀一) | 0 | 0 | 0 |
| 1,241 | 期初基金餘額 | 1,924 | 1,241 | 684 |
| 0 | 解繳公庫 | 0 | 0 | 0 |
| 1,924 | 期末基金餘額 | 1,924 | 1,241 | 684 |

備註：

新北市貢寮區澳底國民小學
新北市地方教育發展基金
基金來源、用途及餘絀預計表說明
中華民國 115 年度

壹、基金來源：

- 一、財產收入：本年度預算數為 1 萬 5 千元，主要為專戶利息收入 1 萬 5 千元。
- 二、政府撥入收入：本年度預算數為 3,105 萬 3 千元，主要為市庫撥款收入 3,105 萬 3 千元。
- 三、規費收入：本年度預算數為 1 萬 5 千元，主要為體育場、活動中心及教室場地租借收入 1 萬 5 千元。
- 四、教學收入：本年度預算數為 71 萬 1 千元，主要為幼兒園學費 63 萬元、幼兒園學生活動費 8 萬 1 千元。

貳、基金用途：

- 一、國民教育業務計畫：本年度預算數為 3,164 萬 4 千元，主要擬新購各科教學設備，充實各科教材，以提高教學效能，革新教學方法；辦理場地開放、藝文競賽、數位教學、科學推廣、學生輔導等項目，以期透過各項活動，強健學生身心體魄，增進學生生活智慧；配合校務推動行政處室支援工作，進而增進運作效能。
- 二、建築及設備業務計畫：本年度預算數為 15 萬元，包括其他設備 15 萬元，主要係辦理充實各項教學、辦公設備及學校館藏圖書。

新北市貢寮區澳底國民小學
 新北市地方教育發展基金
現金流量預計表
 中華民國115年度

單位：新臺幣千元

| 項 目 | 預 算 | 數 | 說 明 |
|----------------|-----|--------|-----|
| 業務活動之現金流量 | | | |
| 本期賸餘(短絀) | | 0 | |
| 調整非現金項目 | | 0 | |
| 流動資產淨減(淨增) | | 0 | |
| 流動負債淨增(淨減) | | 0 | |
| 業務活動之淨現金流入(流出) | | 0 | |
| 其他活動之現金流量 | | | |
| 增加短期債務及其他負債 | | 0 | |
| 增加其他負債 | | 0 | |
| 增加其他資產 | | 0 | |
| 增加其他資產 | | 0 | |
| 其他活動之淨現金流入(流出) | | 0 | |
| 現金及約當現金之淨增(淨減) | | 0 | |
| 期初現金及約當現金 | | 11,770 | |
| 期末現金及約當現金 | | 11,770 | |

註：

新北市貢寮區澳底國民小學
 新北市地方教育發展基金
基金來源明細表
 中華民國 115 年度

單位：新臺幣千元

| 科目及業務項目 | 單位 | 預 算 數 | | | 說 明 |
|---------|----|-------------|------------|--------|--------------------------|
| | | 數量 (業務量) | 利(費)率 | 金 額 | |
| 財產收入 | | | | 15 | |
| 利息收入 | 年 | 1 | 15,000 | 15 | 專戶利息收入 |
| 政府撥入收入 | | | | 31,053 | |
| 公庫撥款收入 | 年 | 1 | 31,053,000 | 31,053 | 市庫撥款收入 |
| 規費收入 | | | | 15 | |
| 使用規費收入 | 年 | 1 | 15,000 | 15 | 場地租借(收支併列)-體育場、活動中心及教室場租 |
| 教學收入 | | | | 711 | |
| 學雜費收入 | 年 | 1 | 81,000 | 81 | 學生活動費(收支併列)-幼兒園 |
| 學雜費收入 | 年 | 1 | 630,000 | 630 | 學費-幼兒園 |
| 總 計： | | | | 31,794 | |

新北市貢寮區澳底國民小學
 新北市地方教育發展基金
基金用途明細表
 中華民國115年度

單位：新臺幣千元

| 前年度 決算數 | 業務計畫及 用途別科目 | 本年度 預算數 | 上年度 預算數 | 計畫內容說明 |
|------------|----------------|------------|------------|------------------------------|
| 33,090 | 53 國民教育計畫 | 31,644 | 33,710 | |
| 33,090 | 532 國民小學教育 | 31,644 | 33,710 | |
| 30,112 | 1 用人費用 | 27,930 | 30,104 | |
| 18,196 | 11 正式員額薪資 | 16,474 | 17,874 | |
| 16,841 | 113 職員薪金 | 16,110 | 17,146 | 教職員薪資 |
| 594 | | 0 | 0 | |
| 761 | 114 工員工資 | 364 | 728 | 廚工薪資 |
| 1,671 | 12 聘僱及兼職人員薪資 | 244 | 660 | |
| 644 | 124 兼職人員酬金 | 0 | 0 | |
| 1,027 | | 0 | 24 | |
| 0 | | 100 | 100 | 兼代課鐘點費 |
| 0 | | 0 | 90 | |
| 0 | | 0 | 178 | |
| 0 | | 0 | 178 | |
| 0 | | 108 | 54 | 國小兼任輔導教師減課鐘點費 |
| 0 | | 36 | 36 | 人事、主計兼職費-人事 |
| 440 | 13 加(夜)班費 | 440 | 431 | |
| 440 | 134 未休假加班費 | 440 | 431 | 未休假加班費 |
| 3,989 | 15 獎金 | 4,600 | 4,600 | |
| 1,818 | 151 考績獎金 | 2,300 | 2,300 | 教職員考績獎金 |
| 2,171 | 152 年終獎金 | 2,300 | 2,300 | 教職員工年終獎金 |
| 3,656 | 16 退休及卹償金 | 3,602 | 3,836 | |
| 200 | 161 職員退休及離職金 | 180 | 180 | 長期代理代課教師退職準備金 |
| 3,415 | | 1,662 | 1,766 | 教職員退休金、撫慰金、獎勵金 |
| 0 | | 1,740 | 1,870 | 教職員退撫基金提撥 |
| 41 | 162 工員退休及離職金 | 20 | 20 | 廚工退職準備金提撥 |
| 2,161 | 18 福利費 | 2,570 | 2,703 | |
| 1,856 | 181 分擔員工保險費 | 2,080 | 2,080 | 教職員工公保、勞保、健保 |
| 24 | 183 傷病醫藥費 | 90 | 93 | 教職員工健康檢查費 |
| 171 | 18Y 其他福利費 | 200 | 200 | 教職員休假補助費(10日內) |
| 110 | | 190 | 320 | 公教人員各項補助(婚喪及生育補助、子女教育補助相關費用) |
| 0 | | 10 | 10 | 教職員休假補助費(逾10日) |
| 2,358 | 2 服務費用 | 2,895 | 2,748 | |
| 337 | 21 水電費 | 383 | 387 | |
| 27 | 212 工作場所電費 | 0 | 0 | |
| 277 | | 0 | 2 | |
| 0 | | 10 | 10 | 場地租借(收支併列)-電費 |
| 0 | | 343 | 343 | 電費 |
| 32 | 214 工作場所水費 | 0 | 2 | |
| 0 | | 30 | 30 | 水費 |
| 32 | 22 郵電費 | 58 | 58 | |
| 8 | 221 郵費 | 15 | 15 | 辦公費-郵資 |
| 25 | 222 電話費 | 43 | 43 | 辦公費-電話費 |

新北市貢寮區澳底國民小學
 新北市地方教育發展基金
基金用途明細表
 中華民國115年度

單位：新臺幣千元

| 前年度 決算數 | 業務計畫及 用途別科目 | 本年度 預算數 | 上年度 預算數 | 計畫內容說明 |
|------------|----------------------|------------|------------|--|
| 4723 | 旅運費 | 60 | 60 | |
| 47231 | 國內旅費 | 60 | 60 | 小型學校差旅費 |
| 024 | 印刷裝訂與廣告費 | 15 | 15 | |
| 0241 | 印刷及裝訂費 | 15 | 15 | 辦公費-各項資料印刷裝訂費 |
| 25925 | 修理保養及保固費 | 341 | 324 | |
| 73252 | 一般房屋修護費 | 79 | 79 | 辦公房屋相關建物修繕 |
| 42255 | 機械及設備修護費 | 80 | 80 | 各項機械及設備修繕 |
| 15 | | 15 | 15 | 電腦設備及維護管理費 |
| 18256 | 交通及運輸設備修護費 | 25 | 8 | 偏遠交通不便地區交通車業務費-養護費(KJA-1060) |
| 17257 | 雜項設備修護費 | 20 | 20 | 校園AED維護費 |
| 95 | | 21 | 21 | 飲水設備維護費 |
| 0 | | 101 | 101 | 雜項設備修護費 |
| 926 | 保險費 | 11 | 11 | |
| 9264 | 交通及運輸設備保險費 | 11 | 11 | 偏遠交通不便地區交通車業務費-保險費(KJA-1060) |
| 1,57027 | 一般服務費 | 1,927 | 1,793 | |
| 48279 | 外包費 | 60 | 60 | 校園保全服務費 |
| 1,32427D | 計時與計件人員酬金 | 204 | 204 | 小型自立午餐學校廚工補助-廚工1人 |
| 113 | | 0 | 0 | |
| 0 | | 5 | 40 | 場地租借(收支併列)-僱用專人值勤2人薪資、保險、年終工作獎金、退職準備金及健康檢查費 |
| 0 | | 73 | 73 | 偏遠交通不便地區交通車隨車人員薪資-隨車人員1人 |
| 0 | | 1,005 | 890 | 校園門禁安全維護費-僱用專人值勤2人薪資、保險、年終工作獎金、退職準備金及健康檢查費 |
| 0 | | 502 | 445 | 偏遠交通不便地區交通車臨時人員費用-司機1人薪資、保險、年終工作獎金、退職準備金及健康檢查費 |
| 8427F | 體育活動費 | 78 | 81 | 教職員工文康活動費 |
| 3128 | 專業服務費 | 28 | 28 | |
| 17285 | 講課鐘點、稿費、出席 審查及查詢費 | 0 | 0 | |
| 1428Y | 其他專業服務費 | 14 | 14 | 校園環境維護費用 |
| 0 | | 14 | 14 | 飲水機水質檢測費用 |
| 7229 | 公共關係費 | 72 | 72 | |
| 72291 | 公共關係費 | 72 | 72 | 首長特別費(6,000元*12月) |
| 2473 | 材料及用品費 | 458 | 468 | |
| 3631 | 使用材料費 | 65 | 63 | |

新北市貢寮區澳底國民小學
 新北市地方教育發展基金
基金用途明細表
 中華民國115年度

單位：新臺幣千元

| 前年度 決算數 | 業務計畫及 用途別科目 | 本年度 預算數 | 上年度 預算數 | 計畫內容說明 |
|------------|--------------------------------|------------|------------|--------------------------------|
| 1312 | 燃料 | 2 | 2 | 辦公費-割草機及各項機具用燃料 |
| 36 | | 63 | 61 | 偏遠交通不便地區交通車業務費-油料(KJA-1060) |
| 21032 | 用品消耗 | 393 | 405 | |
| 73321 | 辦公(事務)用品 | 0 | 6 | |
| 0 | | 33 | 50 | 辦公及教學相關用品 |
| 0 | | 126 | 126 | 辦公費-辦公(事務)用之消耗及非消耗品 |
| 0322 | 報章雜誌 | 23 | 23 | 辦公費-訂閱圖書、報紙及雜誌費用 |
| 13323 | 農業與園藝用品及環境美化費 | 20 | 20 | 辦公費-校園綠美化及環境清潔衛生用品 |
| 7324 | 化學藥劑與實驗用品 | 20 | 20 | 教學實驗用品 |
| 15328 | 醫療用品(非醫療院所使用) | 12 | 12 | 口腔檢查及保健工作經費 |
| 0 | | 3 | 3 | 健康中心衛生保健費 |
| 2632Y | 其他用品消耗 | 6 | 6 | 推動學校健康促進政策經費 |
| 30 | | 3 | 3 | 特教班常年事務費 |
| 48 | | 81 | 65 | 學生活動費(收支併列)-畢業典禮及各項活動相關費用(幼兒園) |
| 0 | | 3 | 3 | 特教班教材編輯費 |
| 0 | | 19 | 18 | 運動會相關經費 |
| 0 | | 17 | 17 | 社團活動經費 |
| 0 | | 0 | 6 | |
| 0 | | 27 | 27 | 體育、畢業典禮及各項活動相關經費 |
| 514 | 租金、償債、利息及相關手續費 | 60 | 60 | |
| 5145 | 雜項設備租金 | 60 | 60 | |
| 51451 | 雜項設備租金 | 60 | 60 | 辦公費-影印機租金 |
| 126 | 稅捐及規費(強制費) | 11 | 11 | |
| 564 | 消費與行為稅 | 5 | 5 | |
| 5646 | 使用牌照稅 | 5 | 5 | 偏遠交通不便地區交通車業務費-牌照稅(KJA-1060) |
| 766 | 規費 | 6 | 6 | |
| 1661 | 行政規費與強制費 | 1 | 1 | 偏遠交通不便地區交通車業務費-檢驗費(KJA-1060) |
| 6663 | 汽車燃料使用費 | 5 | 5 | 偏遠交通不便地區交通車業務費-燃料費(KJA-1060) |
| 3107 | 會費、捐助、補助、分攤、照護、救濟與交流活動費 | 290 | 319 | |
| 171 | 會費 | 4 | 4 | |

新北市貢寮區澳底國民小學
 新北市地方教育發展基金
基金用途明細表
 中華民國115年度

單位：新臺幣千元

| 前年度 決算數 | 業務計畫及 用途別科目 | 本年度 預算數 | 上年度 預算數 | 計畫內容說明 |
|------------|----------------------------------|------------|------------|------------------------------|
| 0712 | 學術團體會費 | 3 | 3 | 辦公費-童軍、體育相關團體會費 |
| 1713 | 職業團體會費 | 1 | 1 | 辦公費-護理師護士公會會費 |
| 29872 | 捐助、補助與獎助 | 280 | 296 | |
| 270726 | 獎助學員生給與 | 6 | 6 | 國小原住民學生獎學金 |
| 0 | | 228 | 244 | 低收入戶、中低收入戶、身心障礙及家庭突遭變故學生午餐補助 |
| 0 | | 14 | 14 | 國小低收入戶學生助學金 |
| 2872Y | 其他捐助、補助與獎助 | 5 | 5 | 幼兒園兒童節禮物 |
| 0 | | 6 | 6 | 國小兒童節禮物 |
| 0 | | 21 | 21 | 教師節紀念品 |
| 1174 | 補貼、獎勵、慰問、照護與救濟 | 6 | 19 | |
| 5743 | 獎勵費用 | 0 | 13 | |
| 6744 | 慰問、照護及濟助金 | 6 | 6 | 退休(職)人員三節慰問金 |
| 19 | 其他 | 0 | 0 | |
| 191 | 其他支出 | 0 | 0 | |
| 191Y | 其他 | 0 | 0 | |
| 1505M | 建築及設備計畫 | 150 | 150 | |
| 405M2 | 營建及修建工程 | 0 | 0 | |
| 405 | 購建固定資產、無形資產、非理財目的之長期投資及營舍與設施工程支出 | 0 | 0 | |
| 4051 | 購建固定資產 | 0 | 0 | |
| 40513 | 擴充改良房屋建築及設備 | 0 | 0 | |
| 1105M4 | 其他設備 | 150 | 150 | |
| 1105 | 購建固定資產、無形資產、非理財目的之長期投資及營舍與設施工程支出 | 150 | 150 | |
| 11051 | 購建固定資產 | 150 | 150 | |
| 110516 | 購置雜項設備 | 15 | 15 | 充實學校館藏圖書 |
| 0 | | 135 | 135 | 充實各項教學及辦公設備 |
| 33,240 | 總計 | 31,794 | 33,860 | |

新北市貢寮區澳底國民小學
 新北市地方教育發展基金
單位（或計畫）成本分析表
 中華民國 115 年度

單位：新臺幣千元

| 計 畫 別 | 單位 | 單位成本 (元)或 平均利 (費)率 | 數量 | 預 算 數 | 說 明 |
|---------|----|-----------------------------|----|--------|-----|
| 國民教育計畫 | | | | 31,644 | |
| 國民小學教育 | | | | 31,644 | |
| 建築及設備計畫 | | | | 150 | |
| 其他設備 | | | | 150 | |
| 合 計 | | | | 31,794 | |

新北市貢寮區澳底國民小學
 新北市地方教育發展基金
 5 年來主要業務計畫分析表

中華民國 115 年度

單位：新臺幣千元

| 年 度 及 項 目 | 單位 | 數量 | 單位成 本(元)或平 均利(費)率 | 預 (決) 算 數 | 說 明 |
|-----------|----|----|-------------------------|-------------|-----|
| 本年度預算數 | | | | 31,794 | |
| 國民教育計畫 | | | | 31,644 | |
| 建築及設備計畫 | | | | 150 | |
| 上年度預算數 | | | | 33,860 | |
| 國民教育計畫 | | | | 33,710 | |
| 建築及設備計畫 | | | | 150 | |
| 前年度決算數 | | | | 33,240 | |
| 國民教育計畫 | | | | 33,090 | |
| 建築及設備計畫 | | | | 150 | |
| 112年度決算數 | | | | 34,420 | |
| 國民教育計畫 | | | | 34,270 | |
| 建築及設備計畫 | | | | 150 | |
| 111年度決算數 | | | | 33,405 | |
| 國民教育計畫 | | | | 32,755 | |
| 建築及設備計畫 | | | | 650 | |

新北市貢寮區
 新北市地方
用人費用
 中華民國

| 科 目 | 正式員 額薪資 | 聘僱人 員薪資 | 加(夜) 班費 | 津 貼 | 獎 金 | | | 退休及 |
|--------|------------|------------|------------|-----|-------|-------|----|-------|
| | | | | | 年終獎金 | 考績獎金 | 其他 | 退休金 |
| 總 計 | 16,474 | | 440 | | 2,300 | 2,300 | | 3,602 |
| 國民教育計畫 | 16,474 | | 440 | | 2,300 | 2,300 | | 3,602 |
| 正式人員 | 16,474 | | 440 | | 2,300 | 2,300 | | 1,940 |
| 兼任人員 | | | | | | | | |
| 其他人員 | | | | | | | | 1,662 |

1、「計時與計件人員酬金」：僱用專人值勤1,010千元、自立午餐及幼兒園廚工204千元、偏遠不便交通車司機502千元、偏遠不便交通車隨車人員73千元。

2、考績獎金：依公務人員考績法第7、8、12條暨公立高級中等以下學校教師成績考核辦法第4條等規定，預算人數25人，預算金額為2,300千元。年終獎金：依據行政院各年度訂定之軍公教人員年終工作獎金發給注意事項，預算人數26人，預算金額為2,300千元。

澳底國民小學
教育發展基金
彙計表
115年度

單位：新臺幣千元

| 卹償金 | 資遣費 | 福 利 費 | | | | 提繳費 | 合 計 | 兼任人員 用人費用 | 總 計 |
|-----|-----|-----------|-----------|-----------|-----|-----|--------|--------------|--------|
| | | 分擔保 險費 | 傷病醫 藥費 | 提撥福 利金 | 其他 | | | | |
| | | 2,080 | 90 | | 400 | | 27,686 | 244 | 27,930 |
| | | 2,080 | 90 | | 400 | | 27,686 | 244 | 27,930 |
| | | 2,080 | 90 | | 400 | | 26,024 | | 26,024 |
| | | | | | | | | 244 | 244 |
| | | | | | | | 1,662 | | 1,662 |

新北市貢寮區
 新北市地方
用人費用
 中華民國

| 科 目 | 正式員 額薪資 | 聘僱人 員薪資 | 加(夜) 班費 | 津 貼 | 獎 金 | | | 退休及 |
|----------|------------|------------|------------|-----|-------|-------|----|-------|
| | | | | | 年終獎金 | 考績獎金 | 其他 | 退休金 |
| 總 計 | 16,474 | | 440 | | 2,300 | 2,300 | | 3,602 |
| 國民教育計畫 | 16,474 | | 440 | | 2,300 | 2,300 | | 3,602 |
| 職員薪金 | 16,110 | | | | | | | |
| 工員工資 | 364 | | | | | | | |
| 兼職人員酬金 | | | | | | | | |
| 未休假加班費 | | | 440 | | | | | |
| 考績獎金 | | | | | | 2,300 | | |
| 年終獎金 | | | | | 2,300 | | | |
| 職員退休及離職金 | | | | | | | | 3,582 |
| 工員退休及離職金 | | | | | | | | 20 |
| 分擔員工保險費 | | | | | | | | |
| 傷病醫藥費 | | | | | | | | |
| 其他福利費 | | | | | | | | |

1、「計時與計件人員酬金」：僱用專人值勤1,010千元、自立午餐及幼兒園廚工204千元、偏遠不便交通車司機502千元、偏遠不便交通車隨車人員73千元。

2、考績獎金：依公務人員考績法第7、8、12條暨公立高級中等以下學校教師成績考核辦法第4條等規定，預算人數25人，預算金額為2,300千元。年終獎金：依據行政院各年度訂定之軍公教人員年終工作獎金發給注意事項，預算人數26人，預算金額為2,300千元。

澳底國民小學
教育發展基金
彙計表
115年度

單位：新臺幣千元

| 卹償金 | 資遣費 | 福 利 費 | | | | 提繳費 | 合 計 | 兼任人員 用人費用 | 總 計 |
|-----|-----|-----------|-----------|-----------|-----|-----|--------|--------------|--------|
| | | 分擔保 險費 | 傷病醫 藥費 | 提撥福 利金 | 其他 | | | | |
| | | 2,080 | 90 | | 400 | | 27,686 | 244 | 27,930 |
| | | 2,080 | 90 | | 400 | | 27,686 | 244 | 27,930 |
| | | | | | | | 16,110 | | 16,110 |
| | | | | | | | 364 | | 364 |
| | | | | | | | | 244 | 244 |
| | | | | | | | 440 | | 440 |
| | | | | | | | 2,300 | | 2,300 |
| | | | | | | | 2,300 | | 2,300 |
| | | | | | | | 3,582 | | 3,582 |
| | | | | | | | 20 | | 20 |
| | | 2,080 | | | | | 2,080 | | 2,080 |
| | | | 90 | | | | 90 | | 90 |
| | | | | | 400 | | 400 | | 400 |

新北市貢寮區澳底國民小學
新北市地方教育發展基金
各項費用彙計表
中華民國115年度

單位：新臺幣千元

| 前年度 決算數 | 上年度 預算數 | 科目 | 本年度預算數 | | | |
|------------|------------|-----------|--------|--------|---------|--|
| | | | 合計 | 國民教育計畫 | 建築及設備計畫 | |
| 30,112 | 30,104 | 用人費用 | 27,930 | 27,930 | 0 | |
| 18,196 | 17,874 | 正式員額薪資 | 16,474 | 16,474 | 0 | |
| 17,435 | 17,146 | 職員薪金 | 16,110 | 16,110 | 0 | |
| 761 | 728 | 工員工資 | 364 | 364 | 0 | |
| 1,671 | 660 | 聘僱及兼職人員薪資 | 244 | 244 | 0 | |
| 1,671 | 660 | 兼職人員酬金 | 244 | 244 | 0 | |
| 440 | 431 | 加(夜)班費 | 440 | 440 | 0 | |
| 440 | 431 | 未休假加班費 | 440 | 440 | 0 | |
| 3,989 | 4,600 | 獎金 | 4,600 | 4,600 | 0 | |
| 1,818 | 2,300 | 考績獎金 | 2,300 | 2,300 | 0 | |
| 2,171 | 2,300 | 年終獎金 | 2,300 | 2,300 | 0 | |
| 3,656 | 3,836 | 退休及卹償金 | 3,602 | 3,602 | 0 | |
| 3,615 | 3,816 | 職員退休及離職金 | 3,582 | 3,582 | 0 | |
| 41 | 20 | 工員退休及離職金 | 20 | 20 | 0 | |
| 2,161 | 2,703 | 福利費 | 2,570 | 2,570 | 0 | |
| 1,856 | 2,080 | 分擔員工保險費 | 2,080 | 2,080 | 0 | |
| 24 | 93 | 傷病醫藥費 | 90 | 90 | 0 | |
| 281 | 530 | 其他福利費 | 400 | 400 | 0 | |
| 2,358 | 2,748 | 服務費用 | 2,895 | 2,895 | 0 | |
| 337 | 387 | 水電費 | 383 | 383 | 0 | |
| 305 | 355 | 工作場所電費 | 353 | 353 | 0 | |
| 32 | 32 | 工作場所水費 | 30 | 30 | 0 | |
| 32 | 58 | 郵電費 | 58 | 58 | 0 | |
| 8 | 15 | 郵費 | 15 | 15 | 0 | |
| 25 | 43 | 電話費 | 43 | 43 | 0 | |
| 47 | 60 | 旅運費 | 60 | 60 | 0 | |
| 47 | 60 | 國內旅費 | 60 | 60 | 0 | |
| | 15 | 印刷裝訂與廣告費 | 15 | 15 | 0 | |
| | 15 | 印刷及裝訂費 | 15 | 15 | 0 | |
| 259 | 324 | 修理保養及保固費 | 341 | 341 | 0 | |

新都市貢寮區澳底國民小學
新都市地方教育發展基金
各項費用彙計表
中華民國115年度

單位：新臺幣千元

| 前年度 決算數 | 上年度 預算數 | 科目 | 本年度預算數 | | | |
|------------|------------|------------------|--------|--------|---------|--|
| | | | 合計 | 國民教育計畫 | 建築及設備計畫 | |
| 73 | 79 | 一般房屋修護費 | 79 | 79 | 0 | |
| 57 | 95 | 機械及設備修護費 | 95 | 95 | 0 | |
| 18 | 8 | 交通及運輸設備修護費 | 25 | 25 | 0 | |
| 112 | 142 | 雜項設備修護費 | 142 | 142 | 0 | |
| 9 | 11 | 保險費 | 11 | 11 | 0 | |
| 9 | 11 | 交通及運輸設備保險費 | 11 | 11 | 0 | |
| 1,570 | 1,793 | 一般服務費 | 1,927 | 1,927 | 0 | |
| 48 | 60 | 外包費 | 60 | 60 | 0 | |
| 1,438 | 1,652 | 計時與計件人員酬金 | 1,789 | 1,789 | 0 | |
| 84 | 81 | 體育活動費 | 78 | 78 | 0 | |
| 31 | 28 | 專業服務費 | 28 | 28 | 0 | |
| 17 | | 講課鐘點、稿費、出席審查及查詢費 | 0 | 0 | 0 | |
| 14 | 28 | 其他專業服務費 | 28 | 28 | 0 | |
| 72 | 72 | 公共關係費 | 72 | 72 | 0 | |
| 72 | 72 | 公共關係費 | 72 | 72 | 0 | |
| 247 | 468 | 材料及用品費 | 458 | 458 | 0 | |
| 36 | 63 | 使用材料費 | 65 | 65 | 0 | |
| 36 | 63 | 燃料 | 65 | 65 | 0 | |
| 210 | 405 | 用品消耗 | 393 | 393 | 0 | |
| 73 | 182 | 辦公(事務)用品 | 159 | 159 | 0 | |
| | 23 | 報章雜誌 | 23 | 23 | 0 | |
| 13 | 20 | 農業與園藝用品及環境美化費 | 20 | 20 | 0 | |
| 7 | 20 | 化學藥劑與實驗用品 | 20 | 20 | 0 | |
| 15 | 15 | 醫療用品(非醫療院所使用) | 15 | 15 | 0 | |
| 103 | 145 | 其他用品消耗 | 156 | 156 | 0 | |

新北市貢寮區澳底國民小學
新北市地方教育發展基金
各項費用彙計表
中華民國115年度

單位：新臺幣千元

| 前年度 決算數 | 上年度 預算數 | 科目 | 本年度預算數 | | | |
|------------|------------|----------------------------------|--------|--------|---------|--|
| | | | 合計 | 國民教育計畫 | 建築及設備計畫 | |
| 51 | 60 | 租金、償債、利息及相關手續費 | 60 | 60 | 0 | |
| 51 | 60 | 雜項設備租金 | 60 | 60 | 0 | |
| 51 | 60 | 雜項設備租金 | 60 | 60 | 0 | |
| 150 | 150 | 購建固定資產、無形資產、非理財目的之長期投資及營舍與設施工程支出 | 150 | 0 | 150 | |
| 150 | 150 | 購建固定資產 | 150 | 0 | 150 | |
| 40 | | 擴充改良房屋建築及設備 | 0 | 0 | 0 | |
| 110 | 150 | 購置雜項設備 | 150 | 0 | 150 | |
| 12 | 11 | 稅捐及規費(強制費) | 11 | 11 | 0 | |
| 5 | 5 | 消費與行為稅 | 5 | 5 | 0 | |
| 5 | 5 | 使用牌照稅 | 5 | 5 | 0 | |
| 7 | 6 | 規費 | 6 | 6 | 0 | |
| 1 | 1 | 行政規費與強制費 | 1 | 1 | 0 | |
| 6 | 5 | 汽車燃料使用費 | 5 | 5 | 0 | |
| 310 | 319 | 會費、捐助、補助、分攤、照護、救濟與交流活動費 | 290 | 290 | 0 | |
| 1 | 4 | 會費 | 4 | 4 | 0 | |
| | 3 | 學術團體會費 | 3 | 3 | 0 | |
| 1 | 1 | 職業團體會費 | 1 | 1 | 0 | |
| 298 | 296 | 捐助、補助與獎助 | 280 | 280 | 0 | |
| 270 | 264 | 獎助學員生給與 | 248 | 248 | 0 | |
| 28 | 32 | 其他捐助、補助與獎助 | 32 | 32 | 0 | |
| 11 | 19 | 補貼、獎勵、慰問、照護與救濟 | 6 | 6 | 0 | |
| 5 | 13 | 獎勵費用 | 0 | 0 | 0 | |
| 6 | 6 | 慰問、照護及濟助金 | 6 | 6 | 0 | |
| 1 | | 其他 | 0 | 0 | 0 | |

新北市貢寮區澳底國民小學
 新北市地方教育發展基金
各項費用彙計表
 中華民國115年度

單位：新臺幣千元

| 前年度 決算數 | 上年度 預算數 | 科目 | 本年度預算數 | | | |
|------------|------------|------|--------|--------|---------|--|
| | | | 合計 | 國民教育計畫 | 建築及設備計畫 | |
| 1 | | 其他支出 | 0 | 0 | 0 | |
| 1 | | 其他 | 0 | 0 | 0 | |
| 33,240 | 33,860 | 合計 | 31,794 | 31,644 | 150 | |

新北市貢寮區澳底國民小學
 新北市地方教育發展基金
預計平衡表
 中華民國115年12月31日

單位：新臺幣千元

| 113年12月31日 實 際 數 | 科 目 | 115年12月31日 預 計 數 | 114年12月31日 預 計 數 | 比較增減 |
|---------------------|--------------|---------------------|---------------------|------|
| 11,807 | 資 產 合 計 | 11,807 | 11,807 | 0 |
| 11,807 | 資 產 | 11,807 | 11,807 | 0 |
| 11,803 | 流動資產 | 11,803 | 11,803 | 0 |
| 11,770 | 現金 | 11,770 | 11,770 | 0 |
| 11,770 | 銀行存款 | 11,770 | 11,770 | 0 |
| 33 | 預付款項 | 33 | 33 | 0 |
| 33 | 預付費用 | 33 | 33 | 0 |
| 4 | 其他資產 | 4 | 4 | 0 |
| 4 | 什項資產 | 4 | 4 | 0 |
| 4 | 存出保證金 | 4 | 4 | 0 |
| 0 | 暫付及待結轉帳 項 | 0 | 0 | 0 |
| 186,247 | 代管資產 | 186,247 | 186,247 | 0 |
| -186,247 | 應付代管資產 | -186,247 | -186,247 | 0 |
| 9,882 | 負 債 | 9,882 | 9,882 | 0 |
| 8,285 | 流動負債 | 8,285 | 8,285 | 0 |
| 8,285 | 應付款項 | 8,285 | 8,285 | 0 |
| 8,285 | 應付代收款 | 8,285 | 8,285 | 0 |
| 0 | 應付費用 | 0 | 0 | 0 |
| 0 | 其他應付款 | 0 | 0 | 0 |
| 1,598 | 其他負債 | 1,598 | 1,598 | 0 |
| 1,598 | 什項負債 | 1,598 | 1,598 | 0 |
| 1,577 | 存入保證金 | 1,577 | 1,577 | 0 |
| 21 | 暫收及待結轉帳 項 | 21 | 21 | 0 |
| 1,924 | 基金餘額 | 1,924 | 1,924 | 0 |
| 1,924 | 基金餘額 | 1,924 | 1,924 | 0 |
| 1,924 | 基金餘額 | 1,924 | 1,924 | 0 |
| 1,924 | 累積餘額 | 1,924 | 1,924 | 0 |
| 11,807 | 負債及基金餘額合計 | 11,807 | 11,807 | 0 |

信託代理與保證資產
 保管品
 保證品

605 信託代理與保證負債
 5 應付保管品
 600 應付保證品

605
 5
 600

新北市貢寮區澳底國民小學

新北市地方教育發展基金

資本資產明細表

中華民國115年度

單位：新臺幣千元

| 項 目 | 取得成本 (期初餘額) | 以前年度 累計折舊/ 長期投資 評價 | 本 年 度 變 動 | | | | | 本年度累 計折舊/長 期投資評 價變動數 | 期末餘額 |
|------------|----------------|-----------------------------|-----------|-----|-----|-----|--------------|-------------------------------|------|
| | | | 增 加 | | 減 少 | | 主要增減 原因說明 | | |
| | | | 金 額 | 類 型 | 金 額 | 類 型 | | | |
| 非理財目的之長期投資 | | | | | | | | | |
| 土地 | | | | | | | | | |
| 土地改良物 | 38 | 17 | | | | | 1 | 20 | |
| 房屋及建築 | 5,309 | 506 | | | | | 184 | 4,619 | |
| 機械及設備 | 6,831 | 4,560 | | | | | 572 | 1,699 | |
| 交通及運輸設備 | 3,108 | 2,841 | | | | | 247 | 20 | |
| 雜項設備 | 8,785 | 4,124 | 150 | (1) | | | 250 | 4,561 | |
| 購建中固定資產 | | | | | | | | | |
| 租賃資產 | | | | | | | | | |
| 租賃權益改良 | | | | | | | | | |
| 電腦軟體 | | | | | | | | | |
| 權利 | | | | | | | | | |
| 發展中之無形資產 | | | | | | | | | |
| 其他無形資產 | | | | | | | | | |
| 遞耗資產 | | | | | | | | | |
| 其他 | | | | | | | | | |
| 合計 | 24,071 | 12,048 | 150 | | | | 1,254 | 10,919 | |

註：

