

中華民國114年度

新 北 市 總 預 算 案

新北市政府教育局主管

新北市地方教育發展基金
新北市貢寮區澳底國民小學

附屬單位預算之分預算
(非營業部分)

新北市貢寮區澳底國民小學編

新北市貢寮區澳底國民小學
新北市地方教育發展基金
目 次
中 華 民 國 114 年度

一、業務計畫及預算說明.....	第	1	-	4	頁
二、預算主要表					
1、基金來源、用途及餘絀預計表.....	第	5	-	5	頁
2、基金來源、用途及餘絀預計表說明.....	第	6	-	6	頁
3、現金流量預計表.....	第	7	-	7	頁
三、預算明細表					
1、基金來源明細表.....	第	8	-	8	頁
2、基金用途明細表.....	第	9	-	12	頁
四、預算附表					
單位(或計畫)成本分析表.....	第	13	-	13	頁
五、預算參考表					
1、5年來主要業務計畫分析表.....	第	14	-	14	頁
2、員工人數彙計表.....	第	15	-	15	頁
3、用人費用彙計表-依人員別.....	第	16	-	17	頁
4、用人費用彙計表-依用途別.....	第	18	-	19	頁
5、各項費用彙計表.....	第	20	-	22	頁
六、附 錄					
1、預計平衡表.....	第	23	-	23	頁
2、資本資產明細表.....	第	24	-	24	頁

新 北 市 貢 寮 區 澳 底 國 民 小 學

新 北 市 地 方 教 育 發 展 基 金

業務計畫及預算說明

中華民國 114 年度

壹、基金概況

一、設立宗旨及願景

- (一)本校依據「國民教育法」之規定辦理，以養成德、智、體、群、美五育均衡發展之健全國民為宗旨。
- (二)本校自 99 年度起依教育經費編列與管理法第 13 條規定設置「新北市地方教育發展基金」，以促進教育健全發展，提昇教育經費運用績效。

二、施政重點

- (一)培育五育兼備，多元性向發展之健全國民。
- (二)加強生活教育，引導人生正確價值方向和行為態度。
- (三)陶冶並平衡身心發展，促進並調和群己關係。
- (四)形塑優質化校園，發揮境教潛移默化功效。

三、組織概況

本校設置校長 1 人，綜理全校校務，下設教導處、總務處、輔導室、附設幼兒園、人事室及會計室等單位，員額編制教師 19 人、教保員 2 人、職員 3 人、工友 1 人、廚工 1 人，共計 27 人。

四、基金歸類及屬性

本基金係預算法第 4 條第 1 項第 2 款所定，特定收入來源，供特殊用途之特別收入基金，並編製附屬單位預算。

貳、業務計畫

單位：新臺幣千元

一、基金來源

來源別	本年度預算數	實施內容
財產收入	1	利息收入 1 千元。
政府撥入收入	33,160	公庫撥款收入 3,316 萬元。
規費收入	50	使用規費收入 5 萬元。
教學收入	569	學雜費收入 56 萬 9 千元。
其他收入	80	雜項收入 8 萬元。

二、基金用途

業務計畫	本年度預算數	實施內容
國民教育業務計畫	33,710	本年度預算編列 3,371 萬元，計有普通班 6 班、特教班 0.5 班、附設幼兒園 3 班，合計 9.5 班，學生人數 184 人；另有補校 1 班，學生人數 5 人；本計畫擬新購各科教學設備，充實各科教材，以提高教學效能，革新教學方法；辦理場地開放、藝文競賽、數位教學、科學推廣、學生輔導等項目，以期透過各項活動，強健學生身心體魄，增進學生生活智慧；配合校務推動行政處室支援工作，進而增進運作效能。
建築及設備業務計畫	150	本年度預算編列 15 萬元，計有其他設備 15 萬元，辦理充實各項教學、辦公設備及學校館藏圖書。

參、預算概要

一、基金來源及用途之預計

(一)本年度基金來源 3,386 萬元，較上年度預算數 3,328 萬 6 千元，增加 57 萬 4 千元，約 1.72%，主要係市庫撥款收入增加所致。

(二)本年度基金用途 3,386 萬元，較上年度預算數 3,328 萬 6 千元，增加 57 萬 4 千元，約 1.72%，主要係用人費用增加所致。

二、基金餘絀之預計

本年度基金來源及用途相抵後，本年度賸餘為 0。

三、補辦預算事項：無。

肆、以前年度計畫實施成果概述

一、前(112)年度計畫實施成果概述：基金來源決算數 3,460 萬 4,306 元，基金用途決算數 3,441 萬 9,582 元，賸餘數 18 萬 4,724 元。

二、上年度已過期間(113 年 1 月 1 日至 6 月 30 日止)計畫實施成果概述：

(一)基金來源部分：徵收及依法分配收入 11 萬 5,137 元、勞務收入 2 萬元、財產收入 2 萬 1,812 元、政府撥入收入 2,725 萬 3,876 元、教學收入 28 萬 4,400 元、其他收入 30 萬 4,984 元。

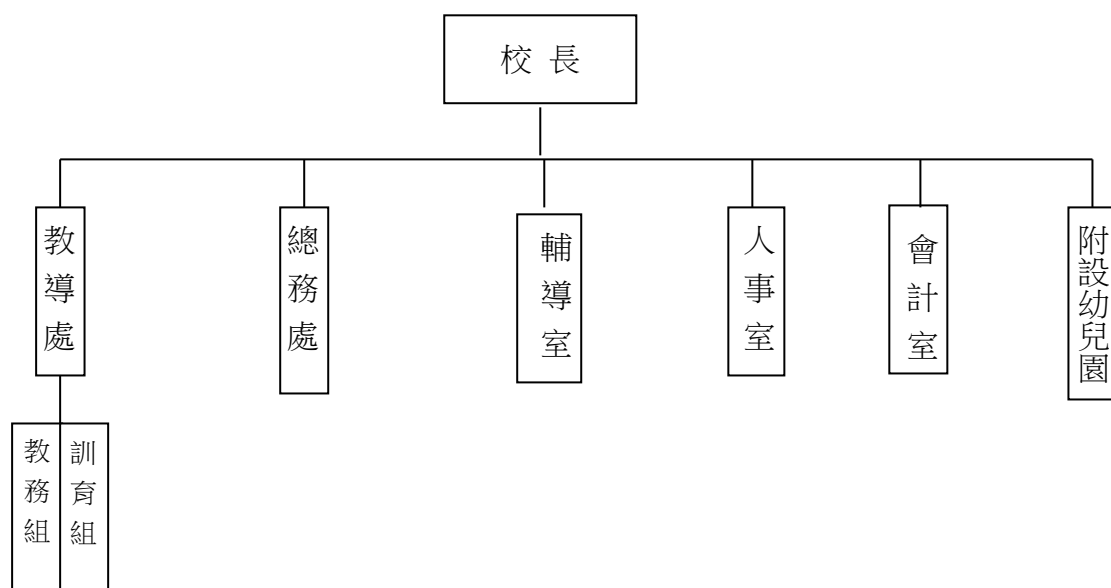
(二)基金用途部分：國民教育業務計畫 1,836 萬 9,902 元。

(三)總計 113 年上半年賸餘數 963 萬 307 元。

伍、組織系統圖

新北市貢寮區澳底國民小學

組 織 系 統 圖



員額編制表																						
教育人員					公務人員													技工工友				編制員額總計
總班級數	總教師人數	校長	教保員	專任運動教練	組長	幹事	護理師或護士	營養師	主任(人)	助理員(人)	書記(人)	人事管理員	主任(會)	佐理員(會)	會計員	留用人員	合計	技工	工友	廚工	合計	
9.5	19	1	2			1	1					(1)			1		3		1	1	2	27

新北市貢寮區澳底國民小學
 新北市地方教育發展基金
基金來源、用途及餘絀預計表
 中華民國114年度

單位：新臺幣千元

前年度決算數	項 目	本年度預算數	上年度預算數	比較增減(一)
34,604	基金來源	33,860	33,286	574
5	勞務收入	0	50	-50
5	服務收入	0	50	-50
26	財產收入	1	1	0
26	利息收入	1	1	0
33,898	政府撥入收入	33,160	32,602	558
33,898	公庫撥款收入	33,160	32,602	558
0	規費收入	50	0	50
0	使用規費收入	50	0	50
577	教學收入	569	553	16
577	學雜費收入	569	553	16
99	其他收入	80	80	0
99	雜項收入	80	80	0
34,420	基金用途	33,860	33,286	574
34,270	國民教育計畫	33,710	33,136	574
34,270	國民小學教育	33,710	33,136	574
150	建築及設備計畫	150	150	0
150	其他設備	150	150	0
185	本期賸餘（短絀－）	0	0	0
1,056	期初基金餘額	1,241	976	265
0	解繳公庫	0	0	0
1,241	期末基金餘額	1,241	976	265

備註：

新北市貢寮區澳底國民小學
新北市地方教育發展基金
基金來源、用途及餘絀預計表說明
中華民國 114 年度

壹、基金來源：

- 一、財產收入：本年度預算數為 1 千元，主要為專戶利息收入 1 千元。
- 二、政府撥入收入：本年度預算數為 3,316 萬元，主要為市庫撥款收入 3,316 萬元。
- 三、規費收入：本年度預算數為 5 萬元，主要為體育場、活動中心及教室場地租借收入 5 萬元。
- 四、教學收入：本年度預算數為 56 萬 9 千元，主要為幼兒園學費 50 萬 4 千元、幼兒園學生活動費 6 萬 5 千元。
- 五、其他收入：本年度預算數為 8 萬元，主要為員工宿舍使用費 8 萬元。

貳、基金用途：

- 一、國民教育業務計畫：本年度預算數為 3,371 萬元，主要擬新購各科教學設備，充實各科教材，以提高教學效能，革新教學方法；辦理場地開放、藝文競賽、數位教學、科學推廣、學生輔導等項目，以期透過各項活動，強健學生身心體魄，增進學生生活智慧；配合校務推動行政處室支援工作，進而增進運作效能。
- 二、建築及設備業務計畫：本年度預算數為 15 萬元，包含其他設備 15 萬元，主要係辦理充實各項教學、辦公設備及學校館藏圖書。

新
北
市
貢
寮
區
澳
底
國
民
小
學
新
北
市
地
方
教
育
發
展
基
金
現
金
流
量
預
計
表
中
華
民
國
114
年
度

單位：新臺幣千元

項	目	預	算	數	說	明
業務活動之現金流量						
本期賸餘(短絀)				0		
調整非現金項目				0		
流動資產淨減(淨增)				0		
流動負債淨增(淨減)				0		
業務活動之淨現金流入(流出)				0		
其他活動之現金流量						
增加短期債務及其他負債				0		
增加其他負債				0		
增加其他資產				0		
增加其他資產				0		
其他活動之淨現金流入(流出)				0		
現金及約當現金之淨增(淨減)				0		
期初現金及約當現金				10,138		
期末現金及約當現金				10,138		

註：

新北市貢寮區澳底國民小學
新北市地方教育發展基金
基金來源明細表
中華民國 114 年 度

單位：新臺幣千元

科目及業務項目	單 位	預 算 數			說 明
		數量 (業務量)	利(費)率	金 額	
財產收入				1	
利息收入	年	1	1,000	1	專戶利息收入
政府撥入收入				33,160	
公庫撥款收入	年	1	33,160,000	33,160	市庫撥款收入
規費收入				50	
使用規費收入	年	1	50,000	50	場地租借(收支併列)-體育場、活動中心及教室場租
教學收入				569	
學雜費收入	年	1	504,000	504	學費-幼兒園
學雜費收入	年	1	65,000	65	學生活動費(收支併列)-幼兒園
其他收入				80	
雜項收入	年	1	80,000	80	員工宿舍使用費
總 計：				33,860	

新北市貢寮區澳底國民小學
 新北市地方教育發展基金
基金用途明細表
 中華民國114年度

單位：新臺幣千元

前年度 決算數	業務計畫及 用途別科目	本年度 預算數	上年度 預算數	計畫內容說明
34,270	53 國民教育計畫	33,710	33,136	
34,270	532 國民小學教育	33,710	33,136	
31,209	1 用人費用	30,104	29,361	
19,112	11 正式員額薪資	17,874	17,674	
17,792	113 職員薪金	17,146	16,946	教職員薪資
600		0	0	
721	114 工員工資	728	728	工友及廚工薪資
1,495	12 聘僱及兼職人員薪資	660	660	
808	124 兼職人員酬金	24	24	補校導師費
687		0	0	
0		100	100	兼代課鐘點費
0		90	90	補校兼職人員工作補助費-行政 鐘點費
0		178	178	補校鐘點費
0		178	178	補校兼職人員工作補助費-兼職 費
0		54	54	國小兼任輔導教師減課鐘點費
0		36	36	人事、主計兼職費-人事
431	13 加(夜)班費	431	384	
431	134 未休假加班費	431	384	未休假加班費
4,179	15 獎金	4,600	4,600	
1,793	151 考績獎金	2,300	2,300	教職員工考績獎金
2,385	152 年終獎金	2,300	2,300	教職員工年終獎金
3,638	16 退休及卹償金	3,836	3,403	
165	161 職員退休及離職金	180	180	長期代理代課教師退職準備金
3,453		1,870	1,437	教職員退撫基金提撥
0		1,766	1,766	教職員退休金、撫慰金、獎勵 金
20	162 工員退休及離職金	20	20	廚工退職準備金提撥
2,353	18 福利費	2,703	2,640	
1,931	181 分擔員工保險費	2,080	2,080	教職員工公保、勞保、健保
5	183 傷病醫藥費	93	30	教職員健康檢查費
147	18Y 其他福利費	200	200	教職員休假補助費(10日內)
271		320	320	公教人員各項補助(婚喪及生育 補助、子女教育補助相關費用)
0		10	10	教職員休假補助費(逾10日)
2,149	2 服務費用	2,748	2,812	
279	21 水電費	387	469	
0	212 工作場所電費	0	91	
0		10	10	場地租借(收支併列)-電費
248		2	2	補校水電費-電費
0		343	334	電費
31	214 工作場所水費	2	2	補校水電費-水費
0		30	30	水費

新北市貢寮區澳底國民小學
 新北市地方教育發展基金
基金用途明細表
 中華民國114年度

單位：新臺幣千元

前年度 決算數	業務計畫及 用途別科目	本年度 預算數	上年度 預算數	計畫內容說明
2822	郵電費	58	62	
7221	郵費	15	19	辦公費-郵資
22222	電話費	43	43	辦公費-電話費
3823	旅運費	60	60	
38231	國內旅費	60	60	小型學校差旅費
024	印刷裝訂與廣告費	15	15	
0241	印刷及裝訂費	15	15	辦公費-各項資料印刷裝訂費
41325	修理保養及保固費	324	367	
75252	一般房屋修護費	79	79	辦公房屋相關建物修繕
20		0	0	
0255	機械及設備修護費	80	80	各項機械及設備修繕
15		15	15	電腦設備及維護管理費
51256	交通及運輸設備修護費	8	51	偏遠交通不便地區交通車業務費-養護費
10		0	0	
206257	雜項設備修護費	21	21	飲水設備維護費
36		0	0	
0		20	20	校園AED維護費
0		101	101	雜項設備修護費
1426	保險費	11	11	
3264	交通及運輸設備保險費	0	0	
11		11	11	偏遠交通不便地區交通車業務費-保險費
1,29227	一般服務費	1,793	1,742	
48279	外包費	60	60	校園保全服務費
1,15527D	計時與計件人員酬金	204	204	小型自立午餐學校廚工補助-廚工1人
32		0	0	
0		40	40	場地租借(收支併列)-僱用專人值勤2人薪資、保險、年終工作獎金及退職準備金
0		73	70	偏遠交通不便地區交通車隨車人員薪資-隨車人員1人
0		890	856	校園門禁安全維護費-僱用專人值勤2人薪資、保險、年終工作獎金及退職準備金
0		445	428	偏遠交通不便地區交通車臨時人員費用-司機1人薪資、保險、年終工作獎金及退職準備金
5627F	體育活動費	81	84	教職員工文康活動費
1428	專業服務費	28	14	
1428Y	其他專業服務費	14	14	校園環境維護費用
0		14	0	飲水機水質檢測費用
7229	公共關係費	72	72	
72291	公共關係費	72	72	首長特別費(6,000元*12月)

新北市貢寮區澳底國民小學
 新北市地方教育發展基金
基金用途明細表
 中華民國114年度

單位：新臺幣千元

前年度 決算數	業務計畫及 用途別科目	本年度 預算數	上年度 預算數	計畫內容說明
4913	材料及用品費	468	481	
4331	使用材料費	63	66	
0312	燃料	2	2	辦公費-割草機及各項機具用燃料
43		61	64	偏遠交通不便地區交通車業務費-油料
44832	用品消耗	405	415	
200321	辦公（事務）用品	6	6	補校辦公費
0		50	50	辦公及教學相關用品
0		126	126	辦公費-辦公(事務)用之消耗及非消耗品
23322	報章雜誌	23	23	辦公費-訂閱圖書、報紙及雜誌費用
21323	農業與園藝用品及環境美化費	20	20	辦公費-校園綠美化及環境清潔衛生用品
20324	化學藥劑與實驗用品	20	20	教學實驗用品
15328	醫療用品(非醫療院所使用)	12	12	口腔檢查及保健工作經費
0		3	3	健康中心衛生保健費
4332Y	其他用品消耗	6	6	推動學校健康促進政策經費
66		65	63	學生活動費(收支併列)-畢業典禮及各項活動相關費用(幼兒園)
60		27	27	體育、畢業典禮及各項活動相關經費
0		17	17	社團活動經費
0		3	5	特教班常年事務費
0		3	5	特教班教材編輯費
0		18	19	運動會相關經費
0		6	13	補校學生教材購置費
494	租金、償債、利息及相關手續費	60	60	
4945	雜項設備租金	60	60	
49451	雜項設備租金	60	60	辦公費-影印機租金
556	稅捐及規費(強制費)	11	14	
664	消費與行為稅	5	6	
6646	使用牌照稅	5	6	偏遠交通不便地區交通車業務費-牌照稅
4966	規費	6	8	
1661	行政規費與強制費	1	1	偏遠交通不便地區交通車業務費-檢驗費
41		0	0	
7663	汽車燃料使用費	5	7	偏遠交通不便地區交通車業務費-燃料費

新北市貢寮區澳底國民小學
 新北市地方教育發展基金
基金用途明細表
 中華民國114年度

單位：新臺幣千元

前年度 決算數	業務計畫及 用途別科目	本年度 預算數	上年度 預算數	計畫內容說明
3187	會費、捐助、補助、分攤、照護、救濟與交流活動費	319	408	
471	會費	4	4	
3712	學術團體會費	3	3	辦公費-童軍、體育相關團體會費
1713	職業團體會費	1	1	辦公費-護理師護士公會會費
29972	捐助、補助與獎助	296	374	
271726	獎助學員生給與	6	6	國小原住民學生獎學金
0		244	311	低收入戶、中低收入戶、身心障礙及家庭突遭變故學生午餐補助
0		14	24	國小低收入戶學生助學金
2872Y	其他捐助、補助與獎助	21	22	教師節紀念品
0		5	5	幼兒園兒童節禮物
0		6	6	國小兒童節禮物
1574	補貼、獎勵、慰問、照護與救濟	19	30	
9743	獎勵費用	13	24	資深優良教師獎勵金
6744	慰問、照護及濟助金	6	6	退休(職)人員三節慰問金
1505M	建築及設備計畫	150	150	
1505M4	其他設備	150	150	
1505	購建固定資產、無形資產、非理財目的之長期投資及營舍與設施工程支出	150	150	
15051	購建固定資產	150	150	
150516	購置雜項設備	15	15	充實學校館藏圖書
0		135	135	充實各項教學及辦公設備
34,420	總計	33,860	33,286	

新北市貢寮區澳底國民小學
 新北市地方教育發展基金
 單位（或計畫）成本分析表
 中華民國 114 年度

單位：新臺幣千元

計 畫 別	單位	單位成本 (元)或 平 均 利 (費) 率	數量	預 算 數	說 明
國民教育計畫				33,710	
國民小學教育				33,710	
建築及設備計畫				150	
其他設備				150	
合 計				33,860	

新北市貢寮區澳底國民小學
 新北市地方教育發展基金
 5 年來主要業務計畫分析表

中 華 民 國 114 年 度

單位：新臺幣千元

年 度 及 項 目	單位	數量	單位成 本(元)或平 均利(費)率	預（決）算 數	說 明
本年度預算數				33,860	
國民教育計畫				33,710	
建築及設備計畫				150	
上年度預算數				33,286	
國民教育計畫				33,136	
建築及設備計畫				150	
前年度決算數				34,420	
國民教育計畫				34,270	
建築及設備計畫				150	
111年度決算數				33,405	
國民教育計畫				32,755	
建築及設備計畫				650	
110年度決算數				32,014	
國民教育計畫				31,866	
建築及設備計畫				148	

單位:人

註1：1.聘用及約僱人員係指基金按其法定組織編制，依「聘用人員聘用條例」及「行政院與所屬中央及地方各機關約僱人員僱用辦法」規定聘用或約僱之人員，非依前開規定之聘僱人員，概不列入本表。
2.其他兼任人員係指有關機關兼辦基金業務之現職人員，應說明領有兼職酬金之人數。

註2：僱用專人值勤2人、自立午餐及幼兒園廚工1人、偏遠不便交通車司機1人、偏遠不便交通車隨車人員1人。

新
北
市
貢
寮
區
新
北
市
地
方
用
人
費
用
中
華
民
國

科 目	正式員額薪資	聘僱人員薪資	加(夜)班費	津貼	獎金			退休及
					年終獎金	考績獎金	其他	退休金
總計	17,874		431		2,300	2,300		3,836
國民教育計畫	17,874		431		2,300	2,300		3,836
正式人員	17,874		431		2,300	2,300		2,070
兼任人員								
其他人員								1,766

1、「計時與計件人員酬金」：僱用專人值勤930千元、自立午餐及幼兒園廚工204千元、偏遠不便交通車司機445千元、偏遠不便交通車隨車人員73千元。

2、考績獎金：依公務人員考績法第7、8、12條暨公立高級中等以下學校教師成績考核辦法第4條等規定，預算人數26人，預算金額為2,300千元。年終獎金：依據行政院各年度訂定之軍公教人員年終工作獎金發給注意事項，預算人數27人，預算金額為2,300千元。

澳底國民小學
教育發展基金
彙計表
114年度

單位：新臺幣千元

卹償金	資遣費	福 利 費				提繳費	合 計	兼任人員 用人費用	總 計
		分擔保 險費	傷病醫 藥費	提撥福 利金	其他				
		2,080	93		530		29,444	660	30,104
		2,080	93		530		29,444	660	30,104
		2,080	93		530		27,678		27,678
								660	660
							1,766		1,766

新北市貢寮區
新北市地方
用人費用
中華民國

科 目	正式員 額薪資	聘僱人 員薪資	加(夜) 班費	津 貼	獎 金			退休及
					年終獎金	考績獎金	其他	退休金
總 計	17,874		431		2,300	2,300		3,836
國民教育計畫	17,874		431		2,300	2,300		3,836
職員薪金	17,146							
工員工資	728							
兼職人員酬金								
未休假加班費			431					
考績獎金						2,300		
年終獎金					2,300			
職員退休及離職金								3,816
工員退休及離職金								20
分擔員工保險費								
傷病醫藥費								
其他福利費								

1、「計時與計件人員酬金」：僱用專人值勤930千元、自立午餐及幼兒園廚工204千元、偏遠不便交通車司機445千元、偏遠不便交通車隨車人員73千元。

2、考績獎金：依公務人員考績法第7、8、12條暨公立高級中等以下學校教師成績考核辦法第4條等規定，預算人數26人，預算金額為2,300千元。年終獎金：依據行政院各年度訂定之軍公教人員年終工作獎金發給注意事項，預算人數27人，預算金額為2,300千元。

澳底國民小學
教育發展基金
彙計表
114年度

單位：新臺幣千元

卹償金	資遣費	福 利 費				提繳費	合 計	兼任人員 用人費用	總 計
		分擔保 險費	傷病醫 藥費	提撥福 利金	其他				
		2,080	93		530		29,444	660	30,104
		2,080	93		530		29,444	660	30,104
							17,146		17,146
							728		728
								660	660
							431		431
							2,300		2,300
							2,300		2,300
							3,816		3,816
							20		20
		2,080					2,080		2,080
			93				93		93
					530		530		530

新北市貢寮區澳底國民小學
 新北市地方教育發展基金
各項費用彙計表
 中華民國114年度

單位：新臺幣千元

前 年 度 決 算 數	上 年 度 預 算 數	科 目	本 年 度 預 算 數				
			合 計	國民教育計畫	建築及設備計畫		
31,209	29,361	用人費用	30,104	30,104	0		
19,112	17,674	正式員額薪資	17,874	17,874	0		
18,391	16,946	職員薪金	17,146	17,146	0		
721	728	工員工資	728	728	0		
1,495	660	聘僱及兼職人員薪資	660	660	0		
1,495	660	兼職人員酬金	660	660	0		
431	384	加（夜）班費	431	431	0		
431	384	未休假加班費	431	431	0		
4,179	4,600	獎金	4,600	4,600	0		
1,793	2,300	考績獎金	2,300	2,300	0		
2,385	2,300	年終獎金	2,300	2,300	0		
3,638	3,403	退休及卹償金	3,836	3,836	0		
3,618	3,383	職員退休及離職金	3,816	3,816	0		
20	20	工員退休及離職金	20	20	0		
2,353	2,640	福利費	2,703	2,703	0		
1,931	2,080	分擔員工保險費	2,080	2,080	0		
5	30	傷病醫藥費	93	93	0		
418	530	其他福利費	530	530	0		
2,149	2,812	服務費用	2,748	2,748	0		
279	469	水電費	387	387	0		
248	437	工作場所電費	355	355	0		
31	32	工作場所水費	32	32	0		
28	62	郵電費	58	58	0		
7	19	郵費	15	15	0		
22	43	電話費	43	43	0		
38	60	旅運費	60	60	0		
38	60	國內旅費	60	60	0		
	15	印刷裝訂與廣告費	15	15	0		
	15	印刷及裝訂費	15	15	0		
413	367	修理保養及保固費	324	324	0		

新北市貢寮區澳底國民小學
 新北市地方教育發展基金
各項費用彙計表
 中華民國114年度

單位：新臺幣千元

前 年 度 決 算 數	上 年 度 預 算 數	科 目	本 年 度 預 算 數				
			合 計	國民教育計畫	建築及設備計畫		
95	79	一般房屋修護費	79	79	0		
15	95	機械及設備修護費	95	95	0		
61	51	交通及運輸設備修護費	8	8	0		
242	142	雜項設備修護費	142	142	0		
14	11	保險費	11	11	0		
14	11	交通及運輸設備保險費	11	11	0		
1,292	1,742	一般服務費	1,793	1,793	0		
48	60	外包費	60	60	0		
1,188	1,598	計時與計件人員酬金	1,652	1,652	0		
56	84	體育活動費	81	81	0		
14	14	專業服務費	28	28	0		
14	14	其他專業服務費	28	28	0		
72	72	公共關係費	72	72	0		
72	72	公共關係費	72	72	0		
491	481	材料及用品費	468	468	0		
43	66	使用材料費	63	63	0		
43	66	燃料	63	63	0		
448	415	用品消耗	405	405	0		
200	182	辦公（事務）用品	182	182	0		
23	23	報章雜誌	23	23	0		
21	20	農業與園藝用品及環境美化費	20	20	0		
20	20	化學藥劑與實驗用品	20	20	0		
15	15	醫療用品(非醫療院所使用)	15	15	0		
169	155	其他用品消耗	145	145	0		
49	60	租金、償債、利息及相關手續費	60	60	0		
49	60	雜項設備租金	60	60	0		

新北市貢寮區澳底國民小學
 新北市地方教育發展基金
各項費用彙計表
 中華民國114年度

單位：新臺幣千元

前 年 度 算 數	上 年 度 預 算 數	科 目	本 年 度 預 算 數				
			合 計	國民教育計畫	建築及設備計畫		
49	60	雜項設備租金	60	60	0		
150	150	購建固定資產、無形資產、非理財目的之長期投資及營舍與設施工程支出	150	0	150		
150	150	購建固定資產	150	0	150		
150	150	購置雜項設備	150	0	150		
55	14	稅捐及規費(強制費)	11	11	0		
6	6	消費與行為稅	5	5	0		
6	6	使用牌照稅	5	5	0		
49	8	規費	6	6	0		
42	1	行政規費與強制費	1	1	0		
7	7	汽車燃料使用費	5	5	0		
318	408	會費、捐助、補助、分攤、照護、救濟與交流活動費	319	319	0		
4	4	會費	4	4	0		
3	3	學術團體會費	3	3	0		
1	1	職業團體會費	1	1	0		
299	374	捐助、補助與獎助	296	296	0		
271	341	獎助學員生給與	264	264	0		
28	33	其他捐助、補助與獎助	32	32	0		
15	30	補貼、獎勵、慰問、照護與救濟	19	19	0		
9	24	獎勵費用	13	13	0		
6	6	慰問、照護及濟助金	6	6	0		
34,420	33,286	合 計	33,860	33,710	150		

新北市貢寮區澳底國民小學
 新北市地方教育發展基金
預計平衡表
 中華民國114年12月31日

單位：新臺幣千元

112年12月31日 實 際 數	科 目	114年12月31日 預 計 數	113年12月31日 預 計 數	比較增減
10,180	資 產 合 計	10,180	10,180	0
10,180	資 產	10,180	10,180	0
10,138	流動資產	10,138	10,138	0
10,138	現金	10,138	10,138	0
10,138	銀行存款	10,138	10,138	0
0	預付款項	0	0	0
0	預付費用	0	0	0
42	其他資產	42	42	0
42	什項資產	42	42	0
4	存出保證金	4	4	0
38	暫付及待結轉帳 項	38	38	0
186,635	代管資產	186,635	186,635	0
-186,635	應付代管資產	-186,635	-186,635	0
8,940	負 債	8,940	8,940	0
6,866	流動負債	6,866	6,866	0
6,866	應付款項	6,866	6,866	0
6,866	應付代收款	6,866	6,866	0
0	應付費用	0	0	0
0	其他應付款	0	0	0
2,074	其他負債	2,074	2,074	0
2,074	什項負債	2,074	2,074	0
2,074	存入保證金	2,074	2,074	0
0	暫收及待結轉帳 項	0	0	0
1,241	基金餘額	1,241	1,241	0
1,241	基金餘額	1,241	1,241	0
1,241	基金餘額	1,241	1,241	0
1,241	累積餘額	1,241	1,241	0
10,180	負債及基金餘額合計	10,180	10,180	0

信託代理與保證資產
 保管品
 保證品

667 信託代理與保證負債
 67 應付保管品
 600 應付保證品

667
 67
 600

新北市貢寮區澳底國民小學

新北市地方教育發展基金

資本資產明細表

中華民國114年度

單位：新臺幣千元

項 目	取得成本 (期初餘額)	以前年度 累計折舊/ 長期投資 評價	本 年 度 變 動					本年度累 計折舊/長 期投資評 價變動數	期末餘額
			增 加		減 少		主要增減 原因說明		
			金 額	類型	金 額	類型			
非理財目的之長期投資									
土地									
土地改良物	38	17						1	20
房屋及建築	5,309	455						133	4,721
機械及設備	7,302	5,461						1,472	369
交通及運輸設備	3,141	2,883						52	206
雜項設備	9,709	5,203	150	(1)				760	3,896
購建中固定資產									
租賃資產									
租賃權益改良									
電腦軟體									
權利									
發展中之無形資產									
其他無形資產									
遞耗資產									
其他									
合計	25,499	14,019	150					2,418	9,212

註：